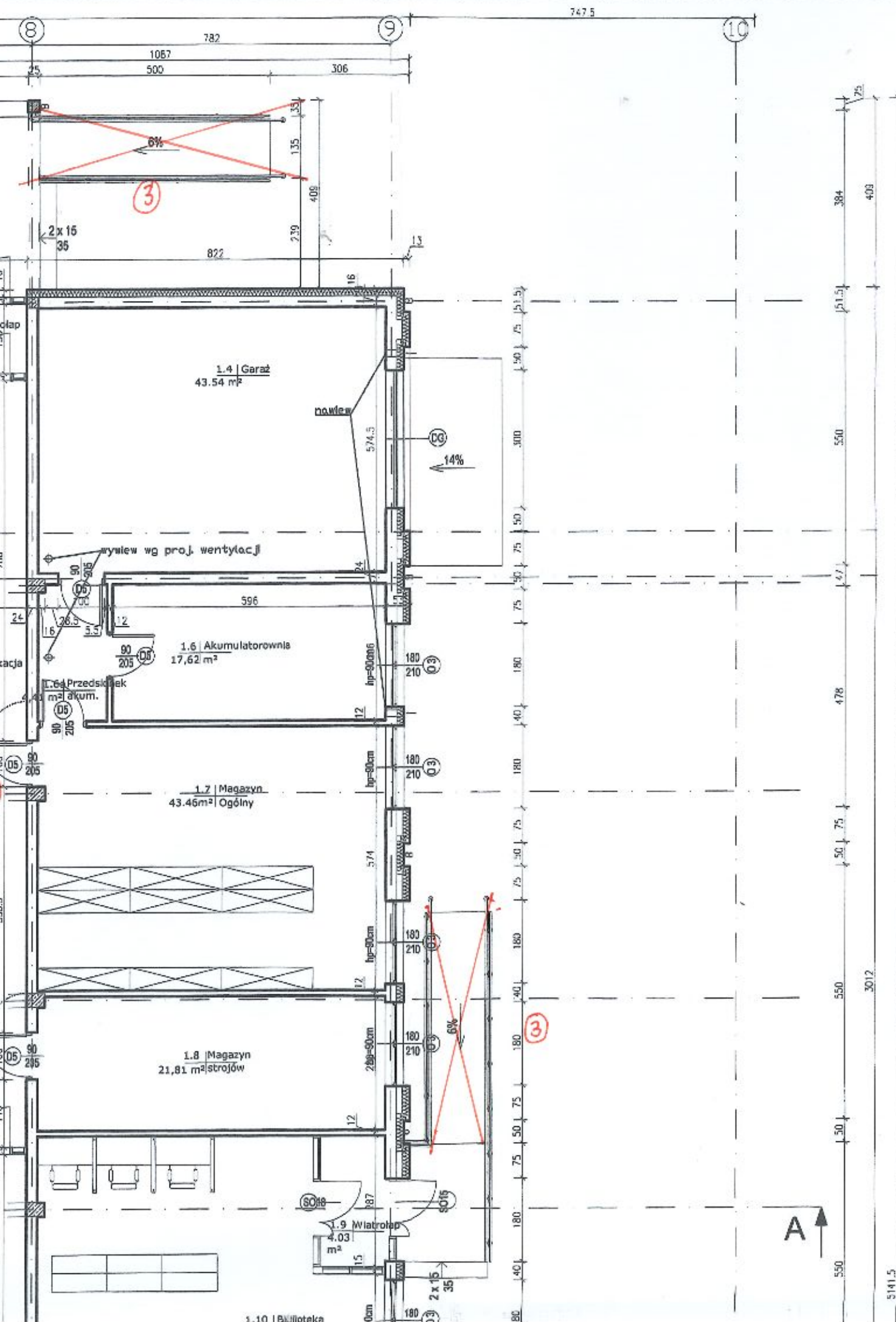


# RZUT PARTERU 1:100



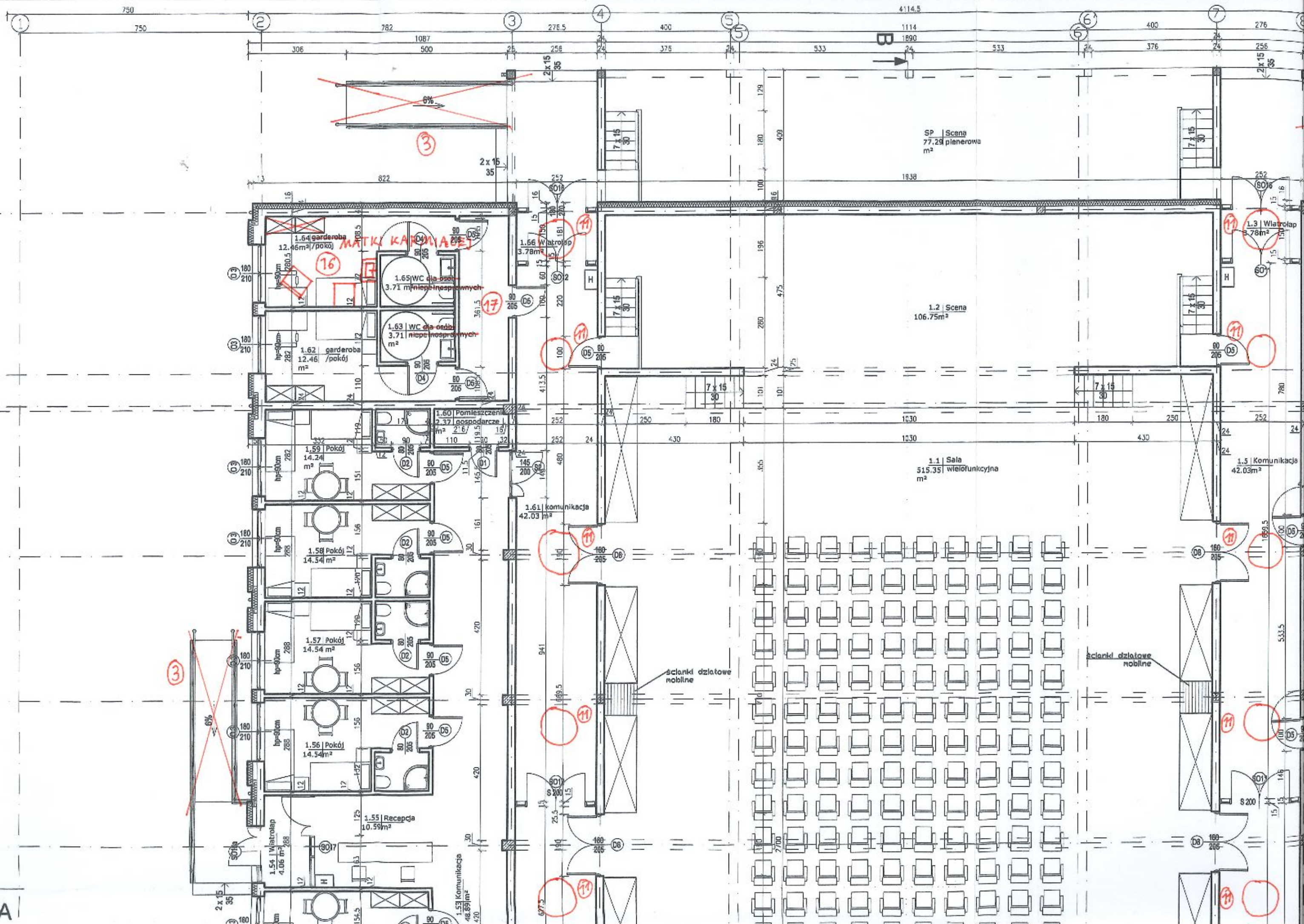
## Zmiany nieistotne:

1. Zmiana lokalizacji przyłącza wodociągowego
2. Zmiana zbiornika gazu nadziemnego na podziemny
3. Rezygnacja z wykonania podjazdu dla niepełnosprawnych w terenie poprzez odpowiednią niwelację utwardzeń
4. Zmiana drzwi S03 z przesuwnych na otwierane
5. Zmiana okna O3 w pomieszczeniu Sali konsumpcyjnej na drzwi wyjściowe
6. Nowa aranżacja części kuchennej – zgodnie z załączonym rysunkiem
7. Rezygnacja z wykonania witryn S04 i S05 wraz z zamurowaniem otworów na parterze oraz wykonanie balustrad na piętrze
8. Rezygnacja z wykonania witryn S025 i S026 i wykonanie w tym miejscu balustrad
9. Rezygnacja z wykonania witryn S027 i S028 wraz z zamurowaniem otworów
10. Rezygnacja z wykonania wszystkich okien o symbolu O1
11. Wykonanie tunelowych nasłoneczników korytarza na parterze
12. Wykonanie tunelowych nasłoneczników korytarza na piętrze
13. Zmiana układu warstw dachu wysokiego
14. Zmiana układu warstw dachu niskiego
15. Wydzielenie WC dla kobiet w pomieszczeniu 1.10
16. Zmiana przeznaczenia pomieszczenia 1.64 z garderoby na pokój matki karmiącej
17. Zmiana przeznaczenia pomieszczenia 1.63. oraz 1.65. z WC ON na WC
18. Zmiana ilości osób przeznaczonych w budynku na 241
19. Zmiana przeznaczenia pomieszczenia 1.25 z pom. sprzątaczką na WC damska
20. Zmiana przeznaczenia pomieszczenia 1.12 oraz wydzielenie części pomieszczenia 1.13 na WC męska
21. Wydzielenie pom. sprzątaczkę w pomieszczeniu 1.23
22. Zaktualizowane zestawienie pomieszczeń – zgodnie z załączonym rysunkiem

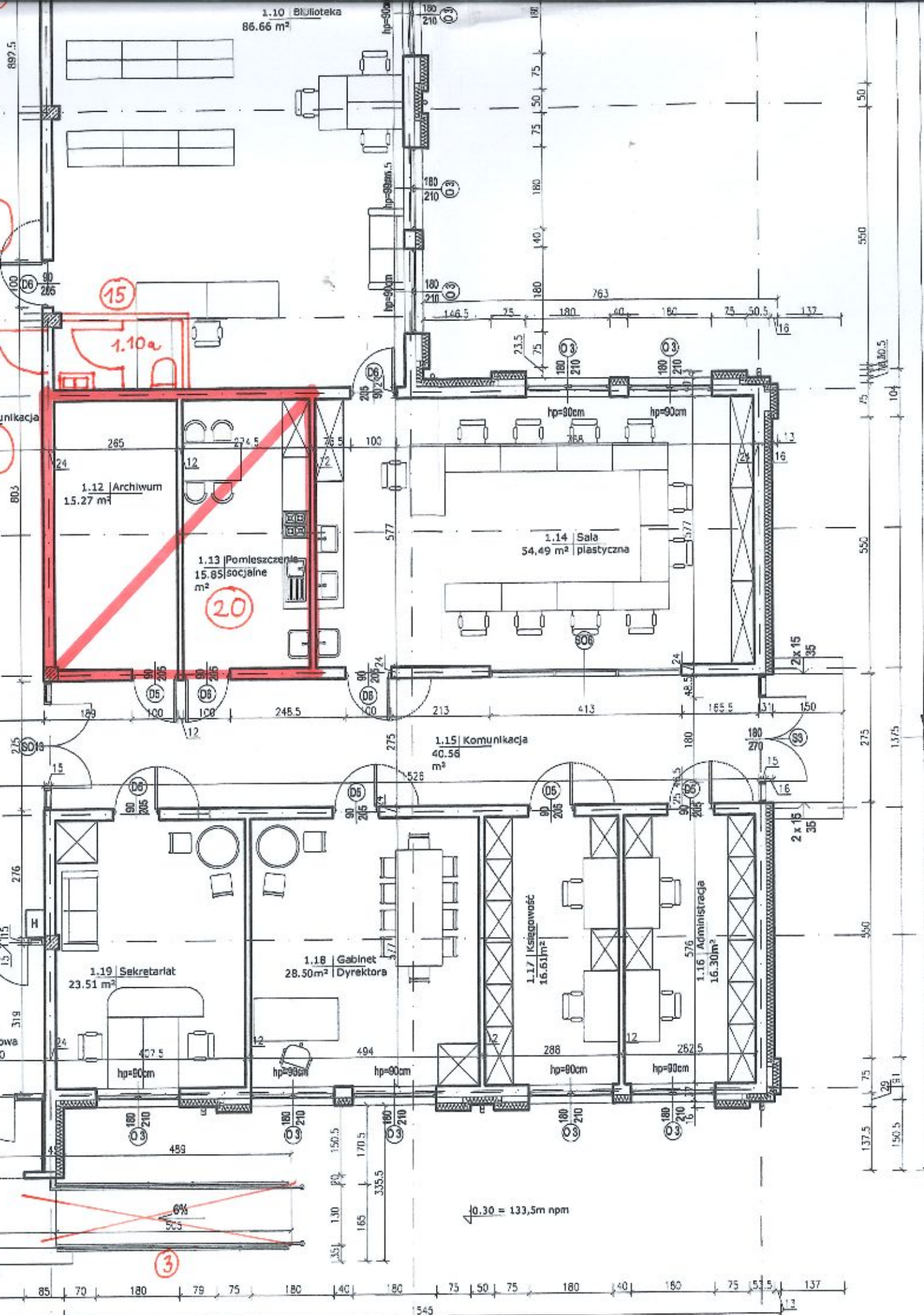
LP.			
1.1	SALA WIELO		
1.2	SCENA		
1.3	WIATROŁAP	PŁYTKI GRANITOWE	3,78
1.4	GARAŻ	WYLEWKA BETONOWA	43,54
1.5	KOMUNIKACJA	PŁYTKI GRANITOWE	42,03
1.6	AKUMULATOROWNIA	GRES	17,62
1.6A	PRZEDSIONEK	GRES	4,41
1.7	MAGAZYN OGÓLNY	GRES	43,46
1.8	MAGAZYN STROJÓW	GRES	21,81
1.9	WIATROŁAP	PŁYTKI GRANITOWE	4,03
1.10	BIBLIOTEKA	PANELE WINYLOWE	86,66
1.11	KOMUNIKACJA	PŁYTKI GRANITOWE	58,49
1.12	ARCHIWUM	GRES	15,27
1.13	POMIESZCZENIE SOCJALNE	GRES	15,85
1.14	SALA PLASTYCZNA	PANELE WINYLOWE	54,49
1.15	KOMUNIKACJA	PŁYTKI GRANITOWE	40,56
1.16	ADMINISTRACJA	PANELE WINYLOWE	16,30
1.17	KSEGOWOŚĆ	PANELE WINYLOWE	16,61
1.18	GABINET DYREKTORA	PANELE WINYLOWE	28,50
1.19	SEKRETARIAT	PANELE WINYLOWE	23,51
1.20	KLATKA SCHODOWA	PŁYTKI GRANITOWE	16,36
1.21	WIATROŁAP	PŁYTKI GRANITOWE	23,18
1.22	HOL GŁÓWNY	PŁYTKI GRANITOWE	114,04
1.23	POMIESZCZENIE TECHNICZNE	GRES	10,41
1.24	SZATNIA	PŁYTKI GRANITOWE	32,59
1.25	POMIESZCZENIE SPRZĄTACZKI	GRES	7,30
1.26	WYMIENNIKOWNIA	GRES	9,82
1.27	KLATKA SCHODOWA	PŁYTKI GRANITOWE	10,41
1.28	KOMUNIKACJA	PŁYTKI GRANITOWE	58,49
1.29	MAGAZYN	GRES	5,02
1.30	MAGAZYN	GRES	3,45
1.31	MAGAZYN	GRES	3,15
1.32	MAGAZYN	GRES	2,25
1.33	MAGAZYN JAJ I WYBIJANIA	GRES	3,82
1.34	KOMUNIKACJA	GRES	3,63
1.35	KUCHNIA	GRES	42,61
1.36	SOCJALNY	PANELE WINYLOWE	5,79
1.37	WC	GRES	3,56
1.38	SZATNIA	GRES	2,78
1.39	KOMUNIKACJA	GRES	2,59
1.40	WIATROŁAP	GRES	3,33

22









1.40	WIATROŁAP	GRES	3,21
1.41	KREDENS	GRES	6,95
1.42	ZMYWALNIA	GRES	4,54
1.43	SALA KONSUMPCYJNA	GRES	4,54
1.44	KOMUNIKACJA	GRES	21,67
1.45	KOMUNIKACJA	PŁYTKI GRANITOWE	20,64
1.46	WC DĄMSKIE	GRES	6,03
1.47	WC NIEPEŁNOSPRAWNYCH	GRES	16,58
1.48	WC MĘSKIE	GRES	3,35
1.49	POM. GOSPODARCZE	GRES	15,43
1.50	POKÓJ	PANELE WINYLOWE	14,44
1.51	POKÓJ	PANELE WINYLOWE	14,62
1.52	POKÓJ	PANELE WINYLOWE	48,89
1.53	KOMUNIKACJA	PŁYTKI GRANITOWE	4,06
1.54	WIATROŁAP	PŁYTKI GRANITOWE	10,59
1.55	RECEPCJA	PŁYTKI GRANITOWE	14,54
1.56	POKÓJ	PANELE WINYLOWE	14,54
1.57	POKÓJ	PANELE WINYLOWE	14,54
1.58	POKÓJ	PANELE WINYLOWE	14,24
1.59	POKÓJ	PANELE WINYLOWE	2,37
1.60	POM. GOSPODARCZE	GRES	42,03
1.61	KOMUNIKACJA	PŁYTKI GRANITOWE	12,46
1.62	POKÓJ/GARDEROBA	PANELE WINYLOWE	3,71
1.63	WC NIEPEŁNOSPRAWNYCH	GRES	12,46
1.64	POKÓJ/GARDEROBA	PANELE WINYLOWE	3,71
1.65	WC NIEPEŁNOSPRAWNYCH	GRES	3,78
1.66	WIATROŁAP	PŁYTKI GRANITOWE	RAZEM PARTER:
			1895,94
SP	SCENA PLENEROWA		77,29
			ŁĄCZNIE ZE SCENĄ PLENEROWĄ
			1973,23

STAROSTWO POWIATOWE  
w Białej Podlaskiej  
ul. Rybnicka 41, 21-500 Biała Podlaska  
-23-



Uzgodniono pod względem wymagań higienicznych i zdrowotnych bez zastrzeżeń (z zastrzeżeniami)

mgr inż. Henryk Domański  
Data: 20.04.2023  
Lp. AS.7/23  
tel. kom. 601 218 403

mgr inż. arch. HENRYK DOŁĘGOWSKI  
Uprawnienia budowlane

Ministerstwo Gosp. Przemysłu i Budownictwa: 812/89  
Wojewódzkiego Konsekwentów: 21/42 3.2.201  
ul. Rybnicka 72-74, 89/08

RZECZPODZIAŁOWA DO PRACY ZABEZPIECZEŃ

mgr inż. arch. Henryk Domański, Recept. 272/93

Wzrost 102 303.16

2. Zdolność i efekt z wymaganiami

6. Zdolność i efekt z wymaganiami

6. Zdolność i efekt z wymaganiami

6. Zdolność i efekt z wymaganiami

6. Zdolność i efekt z wymaganiami

6. Zdolność i efekt z wymaganiami

6. Zdolność i efekt z wymaganiami

6. Zdolność i efekt z wymaganiami

6. Zdolność i efekt z wymaganiami



Plac Szkolny Dwór 28  
21-500 Biała Podlaska  
tel. (0-83)  
342-00-36

RZUT PARETRU				
OBIEKT	Gminne Centrum Kultury i Sportu w Kobylanach, gmina Terespol			
ADRES	Działka nr ewid. 155 oraz część działek nr ewid. 154 i 156 obręb 0003 Kobylany gm. Terespol			
FUNKCJA	Imię i Nazwisko	Uprawnienie	Podpis	
PROJEKTANT	mgr inż. arch. Henryk Dołęgowski	259/BB/85		
SPRAWDZAJĄCY	mgr inż. arch. Marek Teslawski	18/64		
Branda:	Architektura	Data:	Skala:	Nr rys:
		II.2023r.	1:100	



